



A Balaton vendégforgalmának szezonalitása

Sulyok Judit
Pannon Egyetem

„Kutatás és oktatás a balatoni turizmus szolgálatában”
Veszprém, 2015. november 27.





Szezonális – elméleti háttér

- ▶ Az időbeni koncentráció **minden** desztinációt érint
 - ▶ Vízparti úti célok
 - ▶ Hegyvidéki úti célok
- ▶ Főként negatív percepciók
- ▶ Természetes és intézmények tényezők a háttérben
- ▶ Összetett jelenség
- ▶ Szezonális: valami **enyhítendő**



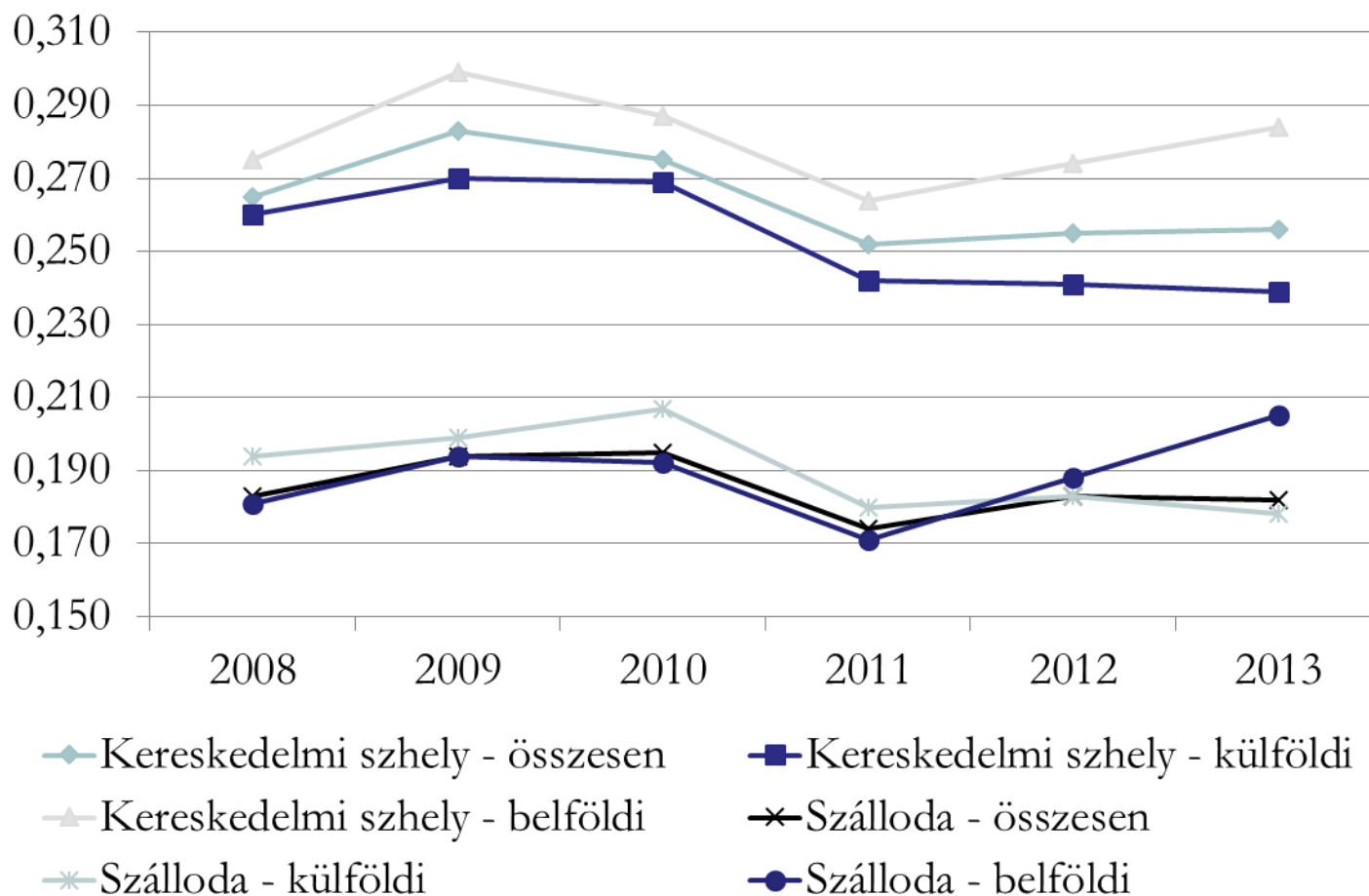
Európai desztinációk szezonaritása

	Összesen		Külföldi		Belföldi	
	Ország	Gini	Ország	Gini	Ország	Gini
1	Svájc	0,134	Csehország	0,128	Svájc	0,128
2	Szlovákia	0,161	Szerbia	0,146	Szlovákia	0,161
3	Németország	0,170	Svájc	0,147	Ausztria	0,171
4	Csehország	0,182	Belgium	0,163	Németország	0,172
5	Észtország	0,188	Németország	0,165	Észtország	0,175
6	Belgium	0,201	Szlovákia	0,174	Szlovénia	0,181
7	Litvánia	0,212	Lengyelország	0,187	Litvánia	0,214
8	Norvégia	0,251	Észtország	0,200	Norvégia	0,221
9	Ausztria	0,253	Litvánia	0,213	Svédország	0,247
10	Magyarország	0,254	Magyarország	0,236	Belgium	0,248
11	Szlovénia	0,258	Portugália	0,262	Portugália	0,264
12	Portugália	0,262	Málta	0,285	Csehország	0,267
13	Svédország	0,275	Ausztria	0,294	Magyarország	0,284
14	Dánia	0,394	Szlovénia	0,325	Dánia	0,373
15	Ciprus	0,419	Norvégia	0,353	Ciprus	0,400
16	Horvátország	0,703	Svédország	0,366	Horvátország	0,566



Szezonális Magyarországon

Gini index



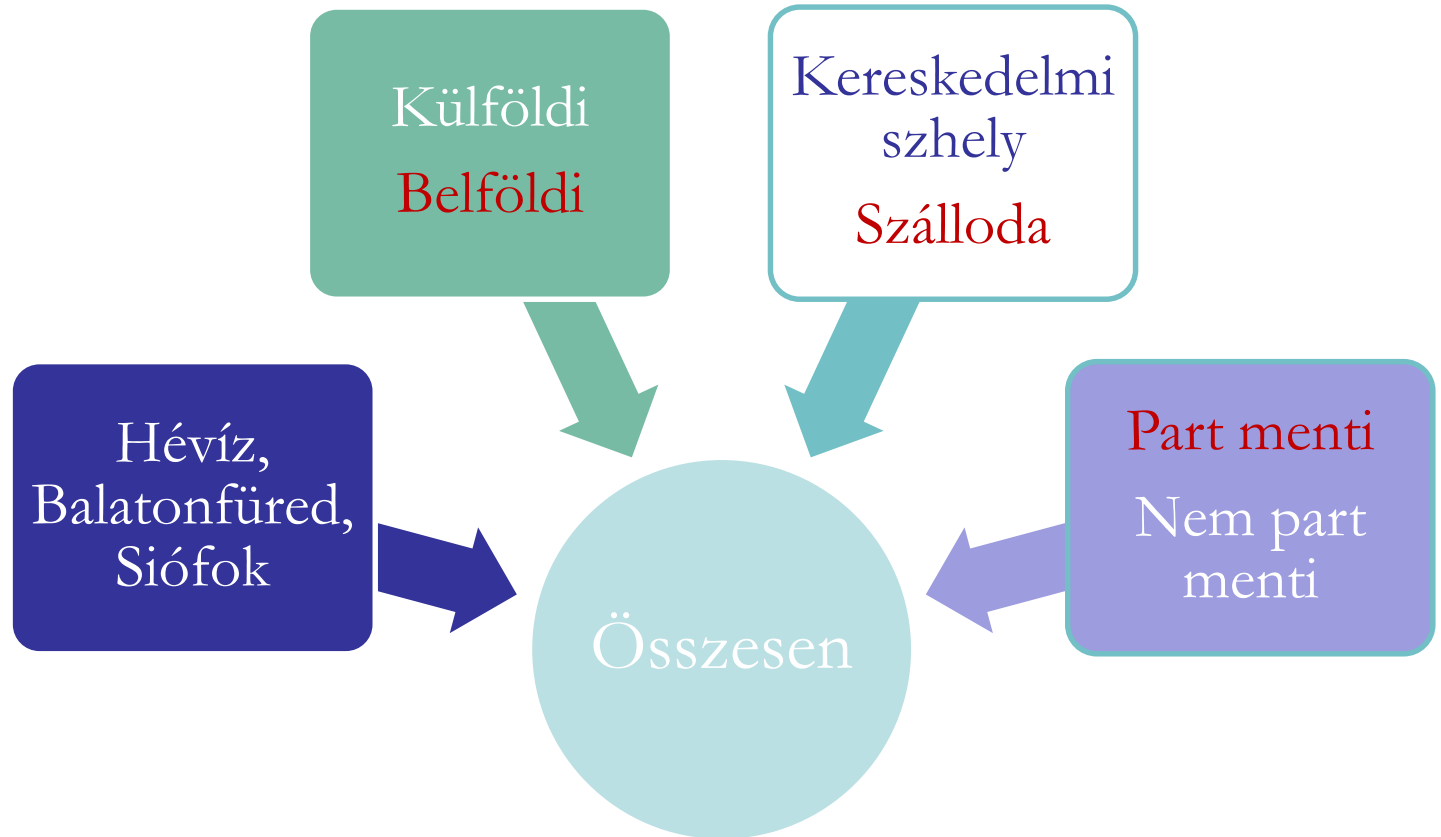
Source: HCSO (Sulyok–Mester 2014)



Vizsgálat módszertana

- ▶ Gini index
 - ▶ Koncentrációt méri
 - ▶ 0 és 1 (vagy 100%) közötti érték
- ▶ A kereskedelmi szálláshelyeken eltöltött vendégéjszakák száma alapján
- ▶ 2003–2014 közötti időszak
- ▶ KSH által közétett adatok alapján

Vizsgálati dimenziók





EREDMÉNYEK

Szezonális a Balaton régióban

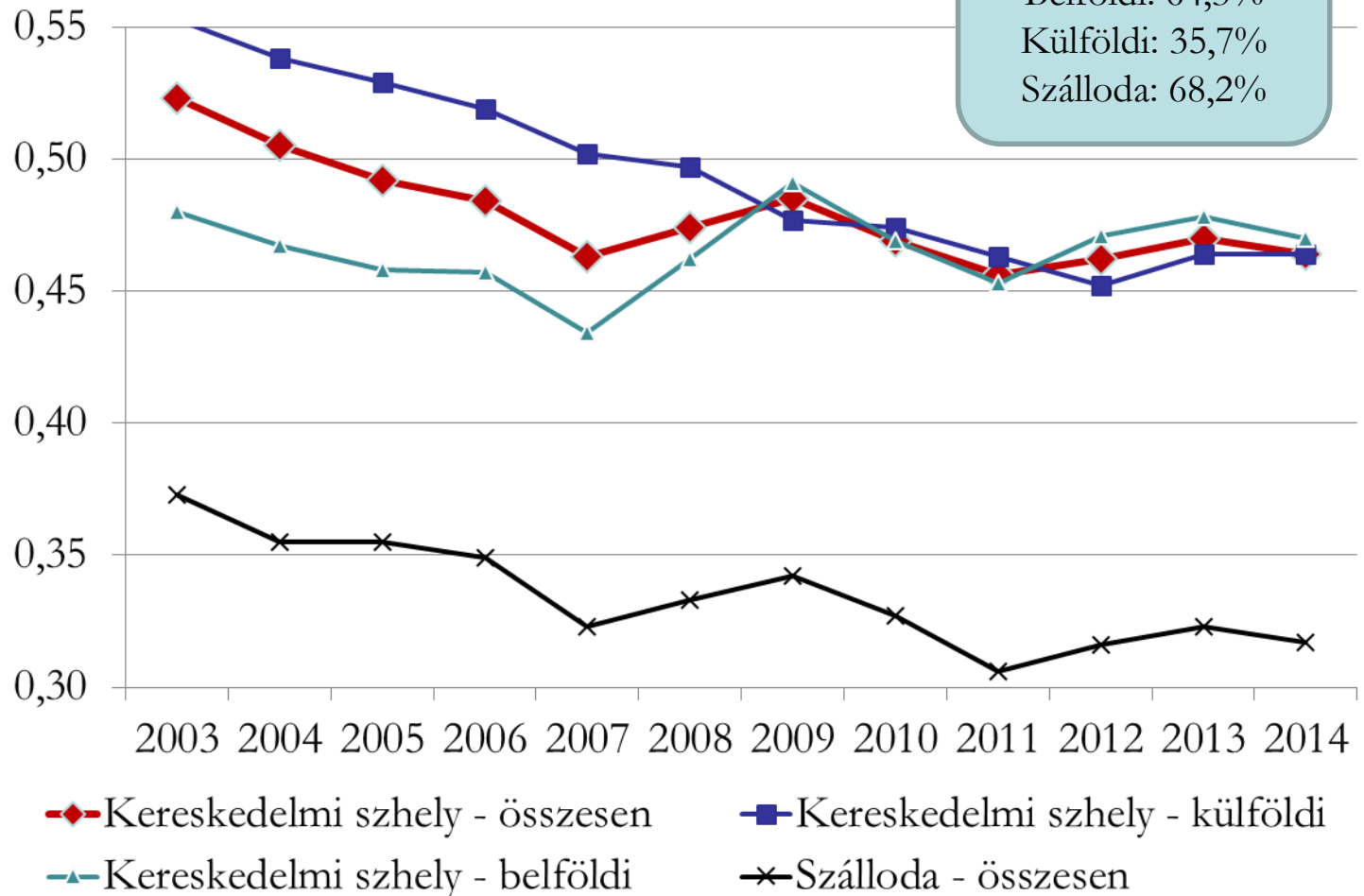
Gini index I.

Megoszlás 2014

Belföldi: 64,3%

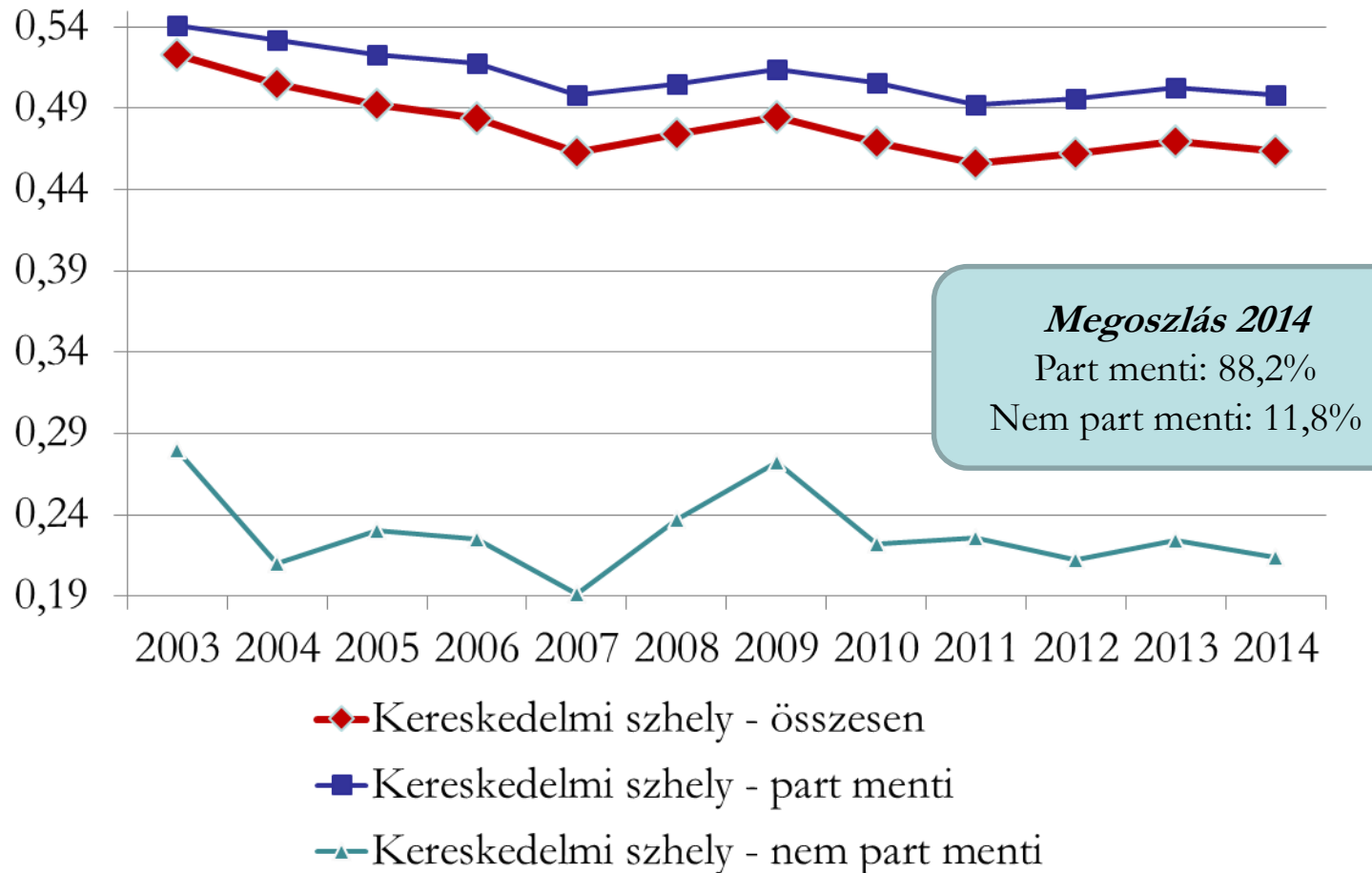
Külföldi: 35,7%

Szálloda: 68,2%



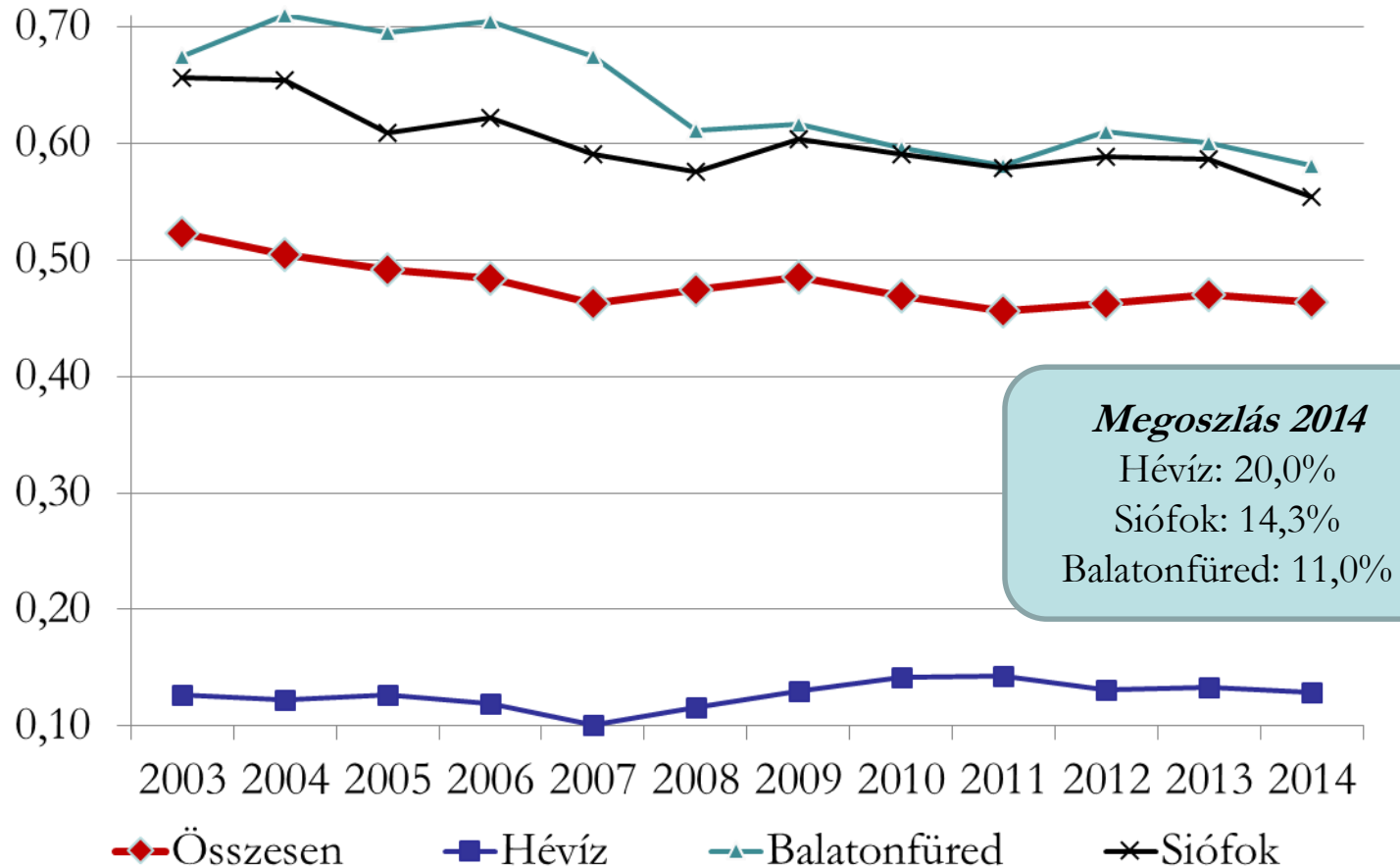
Szezonális a Balaton régióban

Gini index II.



Szezonális Gini index III.

Gini index III.



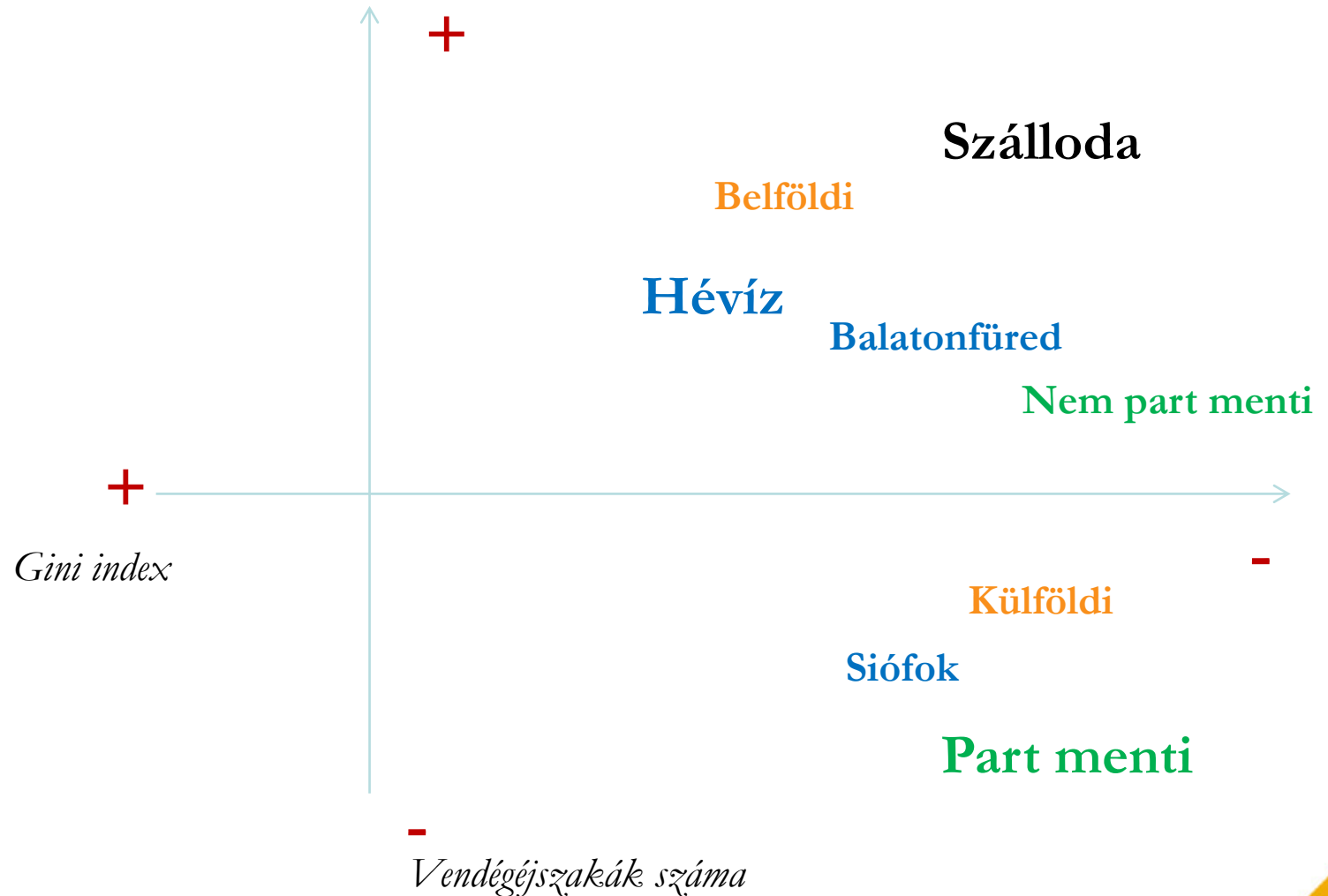


Trendek 2003–2004 között

Vendégéjszakák	2003	2014	2014/2003 (%)	2014/2003 (vendég- éjszakák)
Összesen	4 715 624	4 948 894	+4,9	233 270
Külföldi	2 883 593	1 768 649	-38,7	-1 114 944
Belföldi	1 832 031	3 180 245	+73,6	1 348 214
Szálloda	2 845 189	3 374 515	+18,6	529 326
Part menti	4 392 243	4 365 294	-0,6	-26 949
Nem part menti	323 381	583 600	+80,5	260 219
Hévíz	953 128	987 367	+3,6	34 239
Balatonfüred	519 929	543 500	+4,5	23 571
Siófok	731 383	706 856	-3,4	-24 527



Csökkenő szezonalitás minden szegmensben





Összegzés

- Komplex vizsgálat szükségége
- Gyakorlati implikációk
 - Jobban megérthető, megismerhető a szezonálitás
 - A desztináció növekvő népszerűsége a nyári időszakban is
 - Kereslet átstrukturálódása
 - Potenciális szegmensek azonosítása
 - Turisztikai fejlesztések hatásainak vizsgálata



Köszönjük a megtisztelő figyelmet!

www.gtk.uni-pannon.hu/batuki

